

innovation & creativity solutions

**Criber**



# Criber

La arquitectura que representa a su tiempo.

Desde sus inicios en el año 1991 **Criber** ha orientado sus esfuerzos hacia la búsqueda de soluciones constructivas innovadoras, incorporando materiales de elevadas prestaciones en aplicaciones de fachada, iluminación natural, cubiertas e interiores.

Proponemos a arquitectos y diseñadores elementos, sistemas y materiales que hacen posible la realización de proyectos singulares.

Esta vocación por la creatividad atrevida y la calidad de nuestros productos constituye la esencia de nuestra filosofía.



# Criber

fachadas

Los sistemas para fachadas ventiladas se basan en la formación de una cámara de aire en movimiento entre la pared y el cerramiento exterior, permitiendo un eficaz aislamiento térmico. Son fachadas ligeras soportadas sobre una estructura metálica que favorece diseños de gran estética y dinamismo.

**Trespa Meteon**  
**Reynobond**  
**Elf Fielitz**  
**Rheinzinc**  
**Kalestinterflex**  
**Kale Stone**

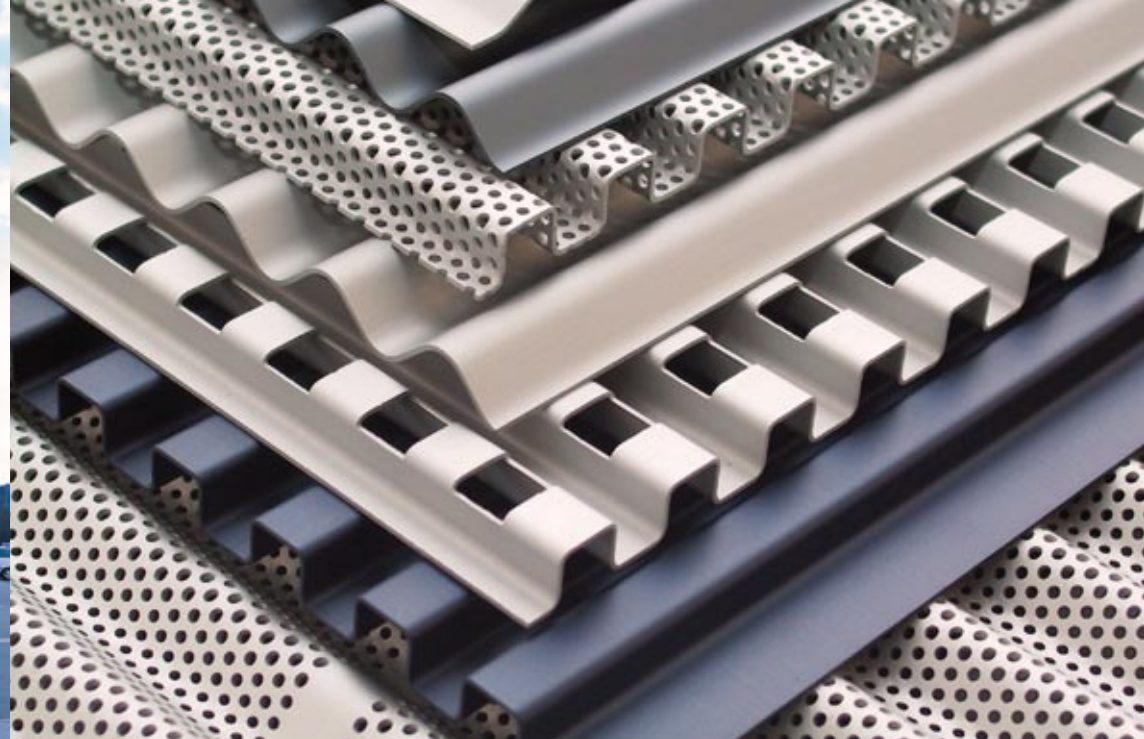


## **Trespa Meteon**

Placa producida a base de **resinas** termoendurecibles, homogéneamente reforzada con fibras de madera y fabricada a alta presión y temperatura, utilizando tecnología patentada (EBC). La superficie decorativa está integrada en el núcleo.



Brico Onda, Vila Nova de Famalicão, Portugal. Architect: Paula Barroso



8

## Reynobond

Panel compuesto de dos láminas de **aluminio** recubierto en continuo, adheridas de forma permanente a un núcleo de material termoplástico extruido. La unión se consigue con dos agentes químicos y mecánicos que le proporcionan una extraordinaria integridad de adherencia.

## Elf Fielitz

Placas **estructuradas** de aluminio, acero inoxidable y chapa que incorporan elementos novedosos de diseño tales como relieves, taladros, fresados, perfiles de gran variedad que pueden programarse libremente e incluso en formas tridimensionales.

En la fabricación de estas chapas se emplean avanzados procesos tecnológicos que permiten posibilidades casi ilimitadas de diseño.

9



## Rheinzinc

Las placas de zinc se integran armónicamente en el entorno y no se deterioran con el paso del tiempo, ofreciendo extraordinarias posibilidades creativas y garantizando una protección segura contra las inclemencias climatológicas.



## Kalestinterflex

Placa de **porcelana cerámica** de 3 mm de espesor y grandes formatos que puede curvarse hasta un radio de 5.5 m en dimensiones de 3000 x 1000 mm. A pesar de su reducido espesor mantienen las características de la cerámica de elevadas prestaciones y permite un considerable ahorro al requerir una estructura de anclaje menor. No es inflamable, recibe la mejor clasificación al fuego.

## Kale Stone

Porcelana cerámica con aspecto de piedra natural.



# Criber

cubiertas

Las cubiertas translúcidas proporcionan calidez y ahorro energético mediante la iluminación natural de los espacios interiores. La simplicidad en la instalación y el cuidado de los detalles son características de nuestros sistemas de lucernario y claraboyas.

Las cubiertas sándwich permiten un esmerado acabado interior en madera o aluminio y una colocación rápida y simple.

cubiertas

Cubiertas traslúcidas

**Policarbonato celular**

**Sun modul**

Claraboyas

**Cúpulas**

**Bases**

Panel Sándwich

**Madera**

**Aluminio**



Cubiertas traslúcidas

**Policarbonato celular**

Placas de **policarbonato celular** para la instalación de cubiertas y paramentos verticales traslúcidos. Gran resistencia mecánica y protección ultravioleta que limita el envejecimiento.

**Sun modul**

Sistemas **autoportantes** de paneles de policarbonato celular unidos mediante montantes de acero plastificado y fijados con perfiles clipables de policarbonato. Fácil y rápida colocación.



Claraboyas

## Cúpulas

Cúpula de metacrilato o policarbonato compacto que permite la iluminación cenital natural con un importante ahorro energético. A fin de obtener un mayor aislamiento y evitar la condensación del vapor se puede suministrar con dos o tres pieles.

## Bases

**Bases** estándar o diseños singulares, adaptables a las características de la cubierta, en PVC, poliéster, chapa galvanizada o incluso acero inoxidable. **Sistemas** de apertura manuales o eléctricos para ventilación y acceso a cubierta. Mecanismos de desahumado con fusible por temperatura, electroimán, o pistones neumáticos.



Panel Sándwich

## Madera

Panel sándwich de **friso abeto** y tablero hidrófugo con núcleo de espuma rígida (XPS) para la construcción de cubiertas. Buen aislamiento acústico y térmico. Opcionalmente otros acabados de madera.

## Aluminio

Panel sándwich de **aluminio** con núcleo de espuma rígida (XPS) para aplicaciones en carpintería de aluminio. Opcionalmente una o dos caras revestidas de aluminio lacado blanco o colores.



# Criber

interiores

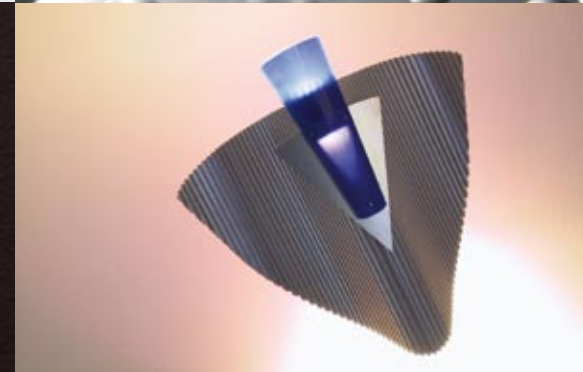
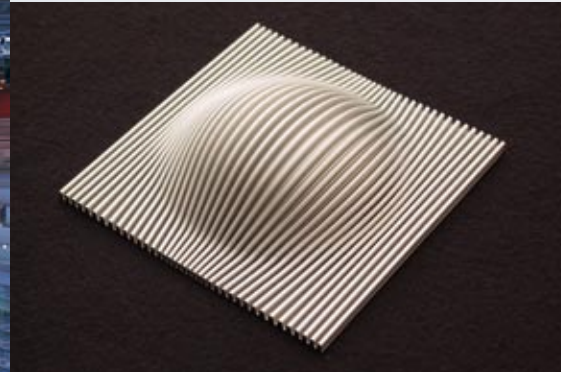
Materiales singulares para acabados interiores de notables prestaciones y atractivo. Revestimientos de pared, divisorias y mobiliario para uso exigente y original diseño.

**Trespa Athlon**  
**Trespa Virtuon**  
**Reynobond**  
**Elf Fielitz**  
**Kalesinterflex**  
**Solit**  
**Sibu**  
**Criles**



## **Trespa Athlon Trespa Virtuon**

La estética, durabilidad y limpieza son los aspectos más destacables de la placa **Virtuon**. En aplicaciones interiores con alto grado de exigencia, como son los ambientes hospitalarios, entornos húmedos o áreas muy transitadas sometidas a uso intensivo, sus prestaciones incomparables representan una ventaja muy importante.



## Reynobond

Placas sándwich de aluminio **composite** con núcleo de polietileno para utilizar en proyectos de decoración y señalización.  
Amplia gama de colores y facilidades de corte y mecanizado.

## Elf Fielitz

Placas **estructuradas** de aluminio y acero inoxidable que incorporan elementos novedosos de diseño tales como relieves, taladros, fresados, perfiles de gran variedad que pueden programarse libremente e incluso en formas tridimensionales. Revestimientos de pared excepcionales por su originalidad y prestaciones. El post formado de las placas permite singulares diseños de mobiliario y elementos decorativos.



## Kalesinterflex

Placas de **porcelana cerámica** de 3 mm de espesor y grandes formatos. Ideal para revestimientos cerámicos y suelos con piezas de gran tamaño, también para utilizar como sobres de encimeras, mesas o mobiliario.



## Solid

Placas de **superficie sólida** fabricadas con polímeros de resinas y cargas de Trihidrato de Alúmina. El resultado es un material no poroso de superficie lisa, cálida y agradable al tacto, con apariencia de mármol pero que se trabaja como si de maderas nobles se tratase. Pueden unirse placas entre sí mediante la aplicación de adhesivo sin que se aprecien las juntas de unión, consiguiendo una elegante sensación de continuidad en las formas más diversas y diseños originales.



## Sibu

Placas de plástico **decorativas** con formas y diseños originales para aplicaciones de interior, versátiles, de fácil instalación y amplia gama de colores, brillos y texturas. También acabados en cuero y placas de aluminio.



## Criles

**TRAMA** Placas alveolares con núcleo de policarbonato nido de abeja, translúcidas, de innovadores diseños y sorprendentes efectos ópticos. Buen difusor de luz. Extensa variedad de colores.

**PMMA** Metacrilato transparente, colores y espejo.

**PC** Policarbonato compacto

**FOAM** PVC espumado

**Criber Barcelona**

P.I. Ca n'Oller - C/ Mallorca, 1  
08130 Santa Perpètua de Mogoda  
Barcelona  
Tel. 93 408 1489  
Fax 93 408 4956  
criber@criber.eu

**Criber Madrid**

C/ Torrejón, 13  
28850 Torrejón de Ardoz  
Madrid  
Tel. 91 677 2525  
Fax 91 677 0722  
madrid@criber.eu

[www.criber.eu](http://www.criber.eu)